

SWE 18UF

KLEINBAGGER

**SUNWARD INTELLIGENT EQUIPMENT CO.,LTD.**

Add: Sunward Intelligent Industrial Park, Xingsha, Changsha, 410100, China.

Tel: (0086-731) 83572 828 E-mail: international@sunward.com.cn

Web: www.sunward.com.cn

SUNWARD EUROPE HEAVY INDUSTRY N.V

Add:Nijvenheidsark 3,3580

Beringen,Belgium

Tel:(0032-011)434666

E_mail:eu@sunward.cc

Vor Beginn des Betriebs lesen Sie bitte die Betriebsanleitung und das Wartungshandbuch durch. Die Informationen werden regelmäßig ergänzt und Sunward behält sich das Recht vor, die Produkte und die Dienstleistungen, die in dieser Betriebsanleitung beschrieben sind, jederzeit und ohne Vorankündigung zu ändern. Alle Rechte in dieser Betriebsanleitung vorbehalten Sunward. Nur für internen Gebrauch von SUNWARD. SWE 2019-1

Nennleistung Motor: 13.4kW
Maschinengewicht: 1880kg



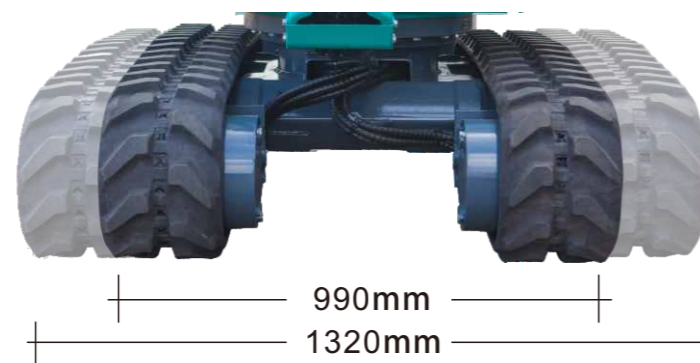
Kurzheck-Bauweise



Konfiguration	Standard	Optional
Vordach	•	
Hammerleitung	•	
Zusatzleitungen		•
Hydraulische Schnellverschluss-Leitungen		•
Kette	•	

Teleskopfahrwerk

Ein einfacher Einhandhebel kontrolliert die Breite des Chassis herunter zu minimal 990 mm, um einen reibungslosen Zugang zu den meisten Öffnungen zu ermöglichen, und auf maximal 1360 mm, um die Betriebsstabilität zu erhöhen.



Yanmar-Motor

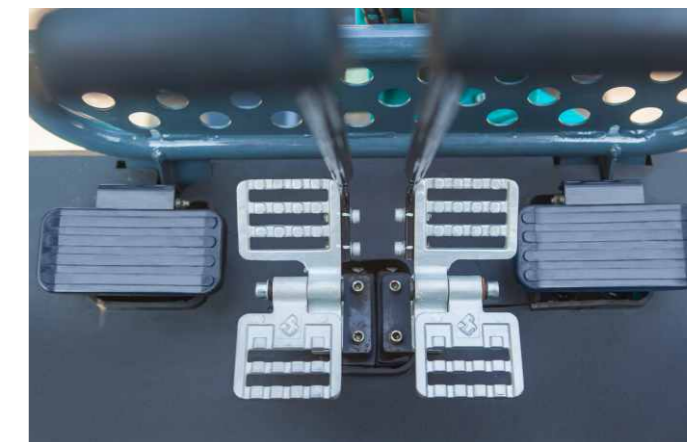
Erfüllt die höchsten Emissionsstandards Stage5 (Europa) und TF4 (Nordamerika), bevorzugt bei kompakten Geräten. Mit geringem Geräusch- und Vibrationspegel ist er beliebt bei Kompaktgeräten und die Wartung der Hauptkomponenten ist einfach.



Hydraulische Vorsteuerung der Fahrbewegung

Schalter und Gestänge-Schwenkung werden über seitliche Pedale unabhängig voneinander gesteuert.

Die Pedalsteuerung wurde hinzugefügt, um die Arbeitsintensität des Fahrers zu reduzieren.



Automatische Schaltfunktion

Starkes und zuverlässiges Schrittsystem: Große Drehmomentabgabe des Fahrmotors und automatische Geschwindigkeitsänderung ermöglichen freies Gleiten unter verschiedenen Arbeitsbedingungen, mit zwei Kettentypen: Stahlkette und Gummikette.

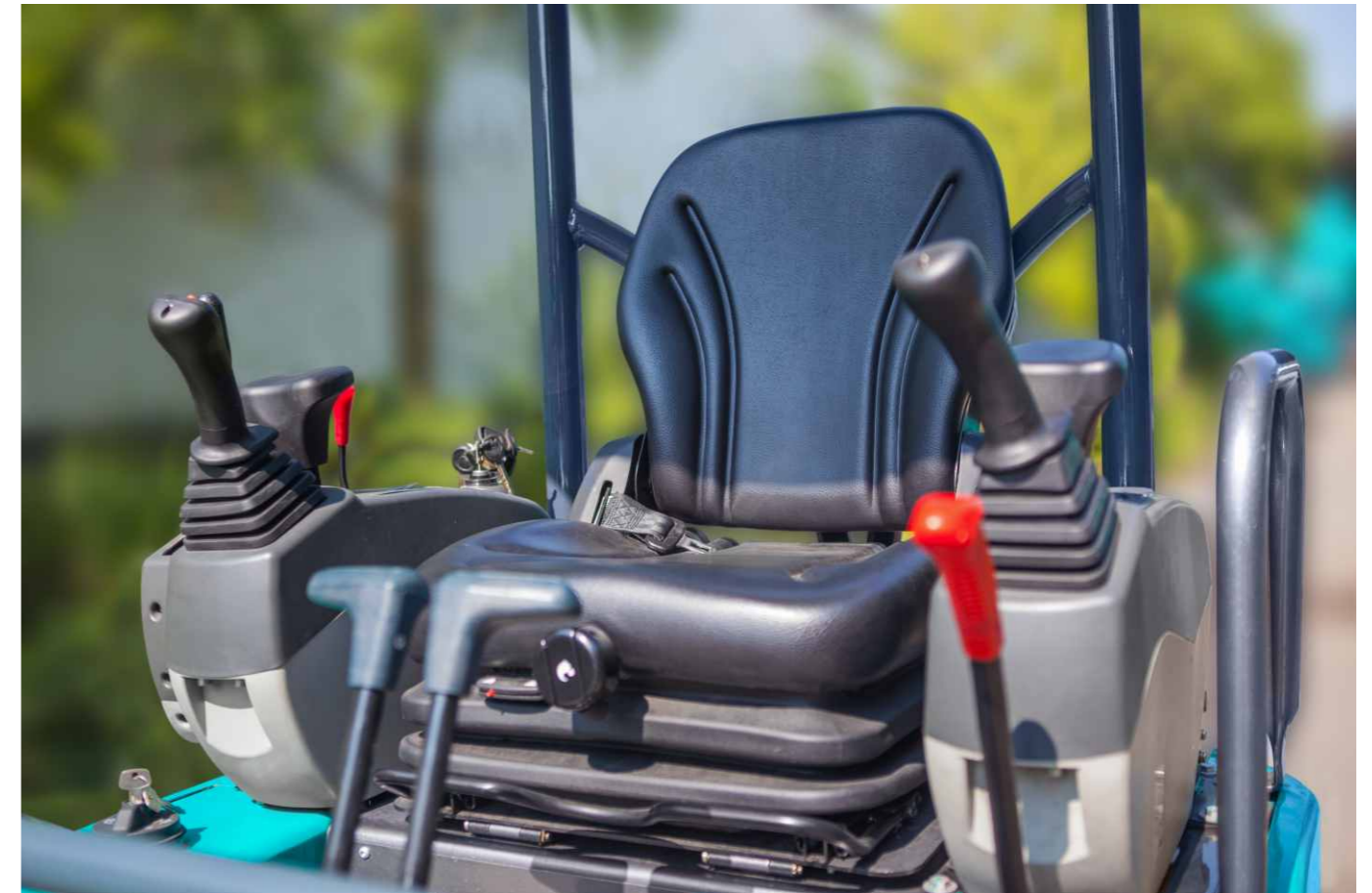
Einfach zu transportieren





Komfortable und sichere Bedienung

Die FOPS- und TOPS-geprüfte Kabinenhaube schützt den Fahrer vor herabfallenden Gegenständen/Umkippen. Die Zwei-Säulen-Struktur ist simpler und einfacher zu montieren/demontieren als die Vier-Säulen-Struktur. Die Kabine ist mit einem aufgehängten Stoßdämpfersitz ausgestattet.



Erweiterter Bildschirm



Das seltene High-End-LED-Intelligenzinstrument zeigt nicht nur Datum, Betriebsstunden, Ölstand und Wassertemperatur an, sondern integriert auch die Funktionen der doppelten Fahrgeschwindigkeitsumschaltung, der Schaltkontrolle von Arbeitsleuchten und der Teile der Fehlermeldung.

■ Liste der angezeigten Elemente

- Einfach zu transportieren
- Betriebsstunden
- Öldruck-Warnung
- Ladeanzeige
- Fahrmodus
- Bedienlicht
- Überhitzungs-Warnung
- Verschiedene Anzeigen des Motors
- Kraftstoffvorrat
- Überwachung der Betriebsanzeige
- Uhrzeit

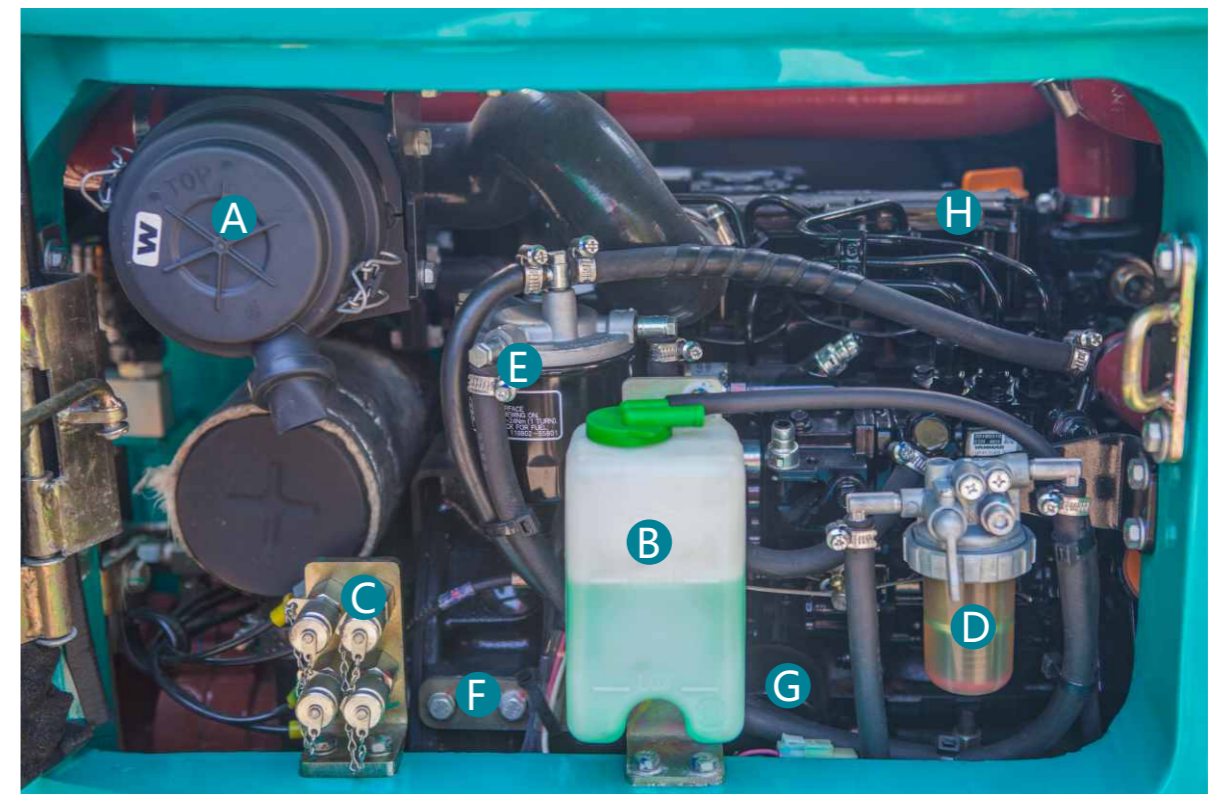


Einfache Wartun

Luftfilterelement, Motorölfilterelement, Öl-Wasserabscheider, Kraftstofffilter und Zusatzwassertank sind leicht zugänglich. Das Zentralschmiersystem ist einfach und schnell zu warten.



- A** Luftfilter
- B** Zusatztank
- C** Zentrales Manometer
- D** Öl-Wasser Filter
- E** Kraftstofffilter
- F** Kraftstoffförderpumpe
- G** Ölfilter
- H** Motoröl-Tankdeckel
- I** Zentraler Elektroschaltkasten





LED Arbeitsscheinwerfer



**Sicherheitsschalter
der Vorsteuerung**

Stahl-Schutzabdeckung



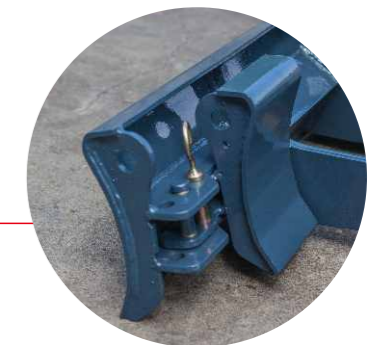
**Gegossener
Schwenkverbinder**



**Zusatzleitungen (Standard) Hydraulische
Schnellverschluss-Leitungen (optional)**



Faltbares Räumschild



Ausstattung

Die Standard- und Zusatzausstattung variiert von Land zu Land. Für weitere Informationen kontaktieren Sie uns bitte.

Motor

Ölfiler	●
Kraftstofffilter	●
Öl-Wasserabscheider	●
Luftfilter	●
Kühler	●

Lichtmaschine

Zusatzwassertank	●
Elektronische Kraftstoffförderpumpe	●

Schalldämpfer

Hydrauliksystem

Hydraulischer Steuerknüppel für die Vorsteuerung	●
Schwenkbare Feststellbremsanlage	●

Fahrbare Feststellbremsanlage

Zweigeschwindigkeitsfahrssystem

Automatisches Schaltgetriebe

Licht

Licht, Ausleger	●
Licht, Oberwagen	●

Kabine

AM/FM-Radio

Gefederter Sitz

Motorsicherheitsstartsystem

Sicherheitsgurt

FOPS/TOPS Vordach

Arbeitsgeräte

260 mm Schaufel

380mm Schaufel

600 mm Schaufel

1000 mm Schaufel

Hammerleitung

Zusatzleitung

Hydraulische Schnellverschluss-Leitungen

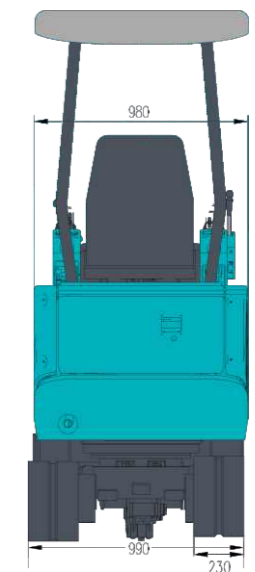
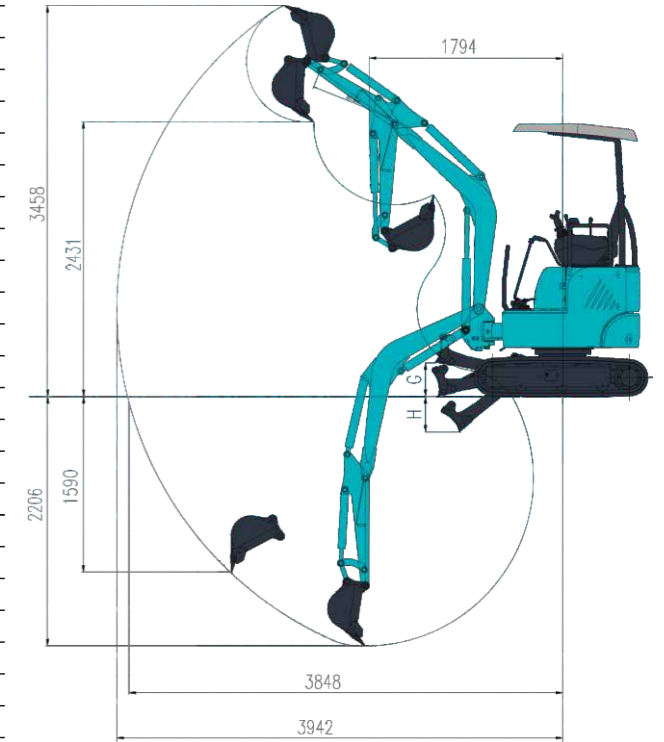
Kette

230mm Stahlkette

230mm Gummikette

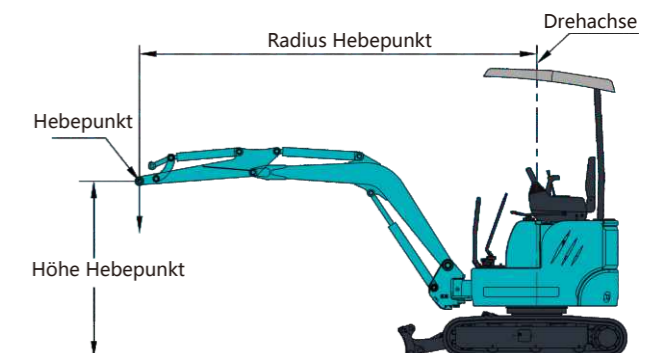
● Serienmäßige Ausstattung ○ Sonderausstattung

SWE18UF Technische Daten				
Kabinentyp	Vordach			
Inhalt Tieföffel, standard	m ³	0.04		
Löffelbreite	mm	380		
Maschinengewicht	kg	1880		
Abmessungen	Länge gesamt	mm	3582	
	Höhe gesamt	mm	2415	
	Breite gesamt	mm	990	
	Bodenfreiheit	mm	160	
Motor	Hersteller	Yanmar		
	Modell	3TNV80F-SSSU		
	Hubraum	L	1.267	
	Leistung	kW/U/min	13.4/2200	
Arbeitsbereiche	Max. Schneidhöhe	mm	3458	
	Max. Ladehöhe	mm	2431	
	Max. Grabtiefe	mm	2206	
	Max. vertikale Grabtiefe	mm	1590	
	Max. Grabreichweite	mm	3942	
	Auslegerschwenkung (links/rechts)	°	71/49	
	Frontaler Schwenkradius	mm	1794	
	Rückwärtiger Schwenkradius	mm	680	
	Max. Grabkraft (Ausleger)	kN	11.24	
	Max. Grabkraft (Tieföffel)	kN	22.7	
Kette	Typ	mm	Gummikette	
	Spurweite	mm	230	
	Kettenlänge	mm	1538	
Unterwagen	Länge bis Mitte der Laufräder	mm	1210	
	Länge bis Kettenmitte	mm	760/1090	
	Fahrgeschwindigkeit (Hoch/Gering)	km/h	3.5/2	
	Steigung	°	30	
Schwenkgeschwindigkeit	U/min	10		
Räum- schildgröße	Breite	mm	990/1320	
	Höhe	mm	267	
	Hubkraft (Höhe/Tiefe)	mm	216/270	
Hydraulikpumpen	2 verstellbare Kolbenpumpen (21 l/min) + 1 Zahnradpumpe (15 l/min) + 1 Steuerzahnradpumpe (5,9 l/min)			
Kraftstoffvorrat	L	24.6		
Hydrauliköltank, Fassungsvermögen	L	18.6		



Nutzlast:

Höhe Hebe- punkt	Radius Hebe- punkt (MAX)		Radius Hebe- punkt (3.0m)		Radius Hebe- punkt (2.0m)	
	Frontal (kg)	Seitlich (kg)	Frontal (kg)	Seitlich (kg)	Frontal (kg)	Seitlich (kg)
2.5m	220.10*	224.90*	205.80*	215.40*	-	-
2.0m	220.10*	224.90*	220.10*	224.90*	-	-
1.0m	229.70*	234.50*	244.10*	248.90*	368.50*	406.80*
0m	258.40*	258.40*	268.00*	277.60*	449.90*	469.00*
-1.0m	253.60*	253.60*	-	-	368.50*	358.90*



Hinweise

- 1) Lasten mit * sind durch die Hydraulikleistung begrenzt und basieren auf ISO 10567. Die Nennlast beträgt maximal 87% der Hydraulikleistung.
- 2) Lasten ohne * sind durch die Kipplast begrenzt und basieren auf ISO 10567. Die Nennlast beträgt maximal 75% der Kippleistung.
- 3) Der Baggerlöffel, Haken, Schlingen und anderes Zubehör sind in dieser Tabelle nicht enthalten.